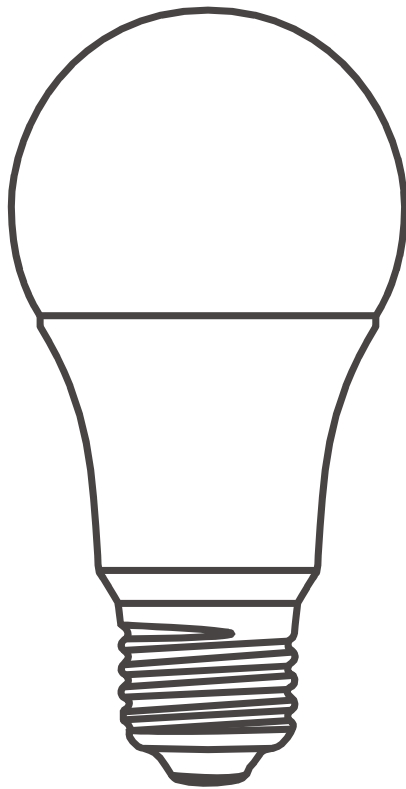


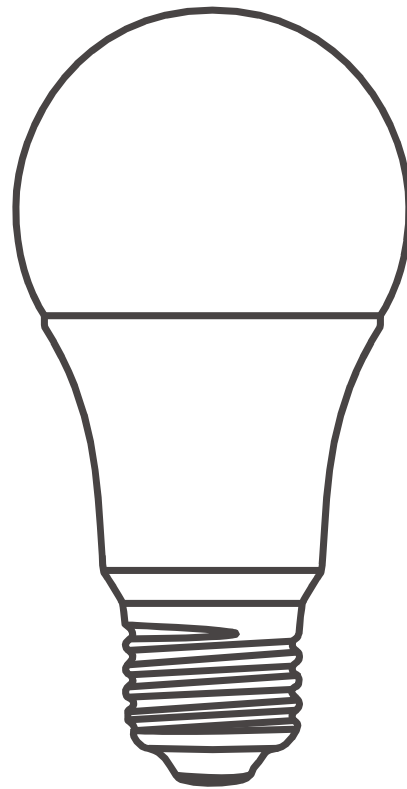


# LBS B02/B05-B

User manual V1.0



B02-B-A60



B05-B-A60(RGB)

## Wi-Fi Smart LED Bulb

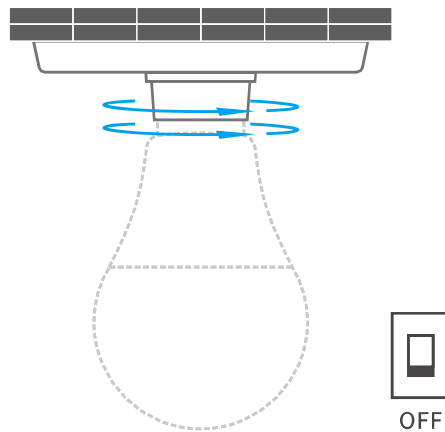
---

- 中文 ----- 1-4
- Deutsch ----- 9-12
- Français ----- 17-20
- Русский язык ----- 25-28

- English ----- 5-8
- Español ----- 13-16
- Italiano ----- 21-24
- Português ----- 29-32

# Instrucciones de funcionamiento

## 1. Instale el dispositivo



⚠ Para evitar descargas eléctricas, apague la alimentación antes de instalar el dispositivo.

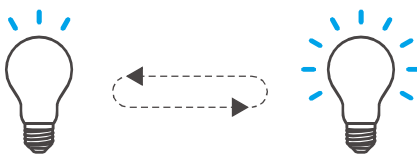
⚠ El dispositivo funciona sólo bajo CA de 220-240V.

## 2. Descargar la aplicación



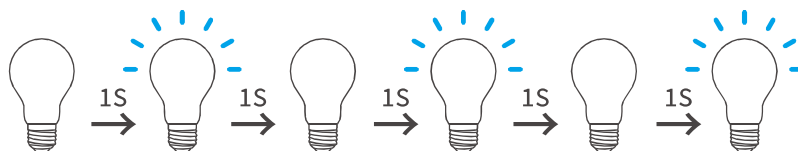
Android™ & iOS

## 3. Encender

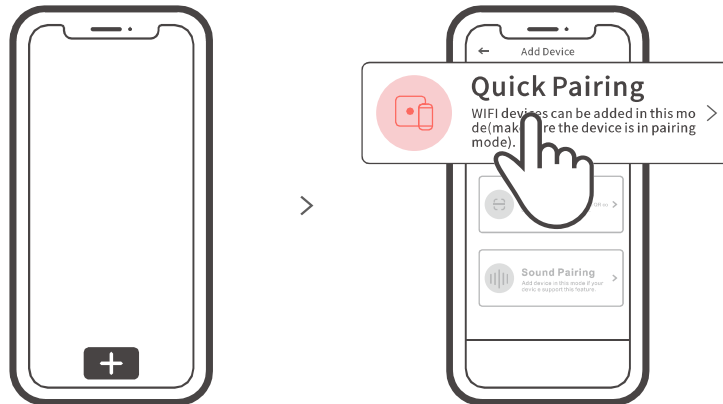


Después de encender, el dispositivo se pondrá en modo de emparejamiento rápido (Touch) durante el primer uso. El dispositivo entra en "modo respiración".

ⓘ El dispositivo saldrá del modo de emparejamiento rápido (Touch) si no se ha emparejado al cabo de 3 minutos. Si necesita volver a ese modo, presione el interruptor de luz repetidamente tres veces en intervalos de 1s (apagado-encendido-apagado-encendido-apagado-encendido). El "modo respiración" indica que la luz entra en modo de emparejamiento.



#### 4. Añadir el dispositivo



Pulse “+” y seleccione “emparejamiento rápido”, luego opere siguiendo las indicaciones de la aplicación.

## Modo de emparejamiento compatible

Si no puede entrar al modo de emparejamiento rápido, por favor intente con “Modo de emparejamiento compatible” para emparejar.

1. Pulse el interruptor de la luz 5 veces consecutivas en un intervalo de 1s (Apagado-Encendido-Apagado-Encendido-Apagado-Encendido-Apagado-Encendido-Apagado-Encendido), cuando la luz esté encendida. El "parpadeo rápido" indica que el dispositivo entra en modo de sincronización compatible.
2. Presione “+” y seleccione “modo de emparejamiento compatible” en la aplicación.  
 Seleccione el SSID del Wi-Fi con ITEAD-\*\*\*\*\* e ingrese la contraseña 12345678, luego regrese a la aplicación eWeLink y presione “Siguiente” Sea paciente mientras se complete el emparejamiento.

## Usado como bombilla común

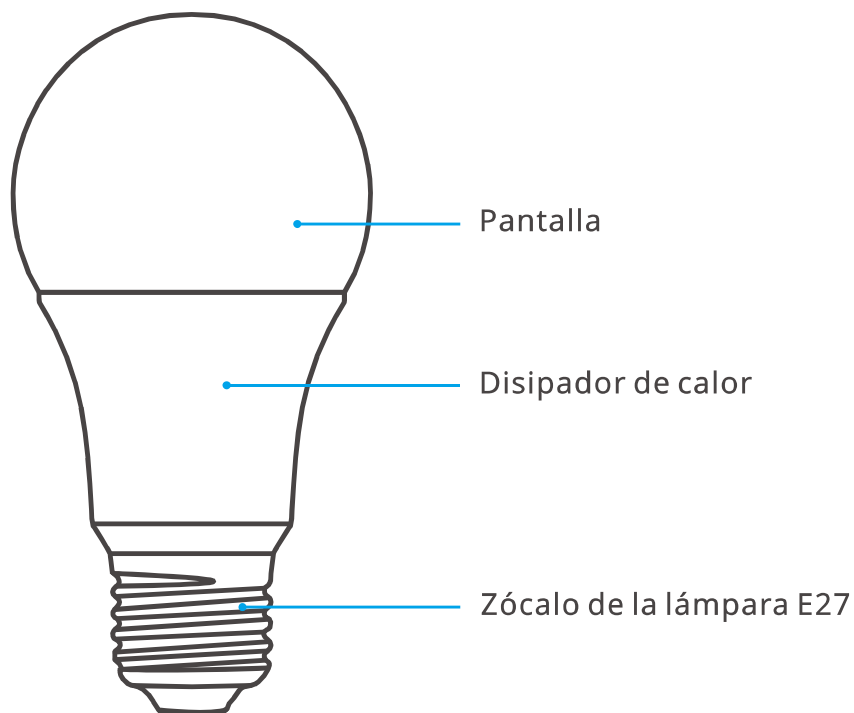
Encienda la bombilla y entrará en el modo de emparejamiento rápido (la bombilla cambia de brillante a tenue y pone en ciclo el modo), después de 10s, si se apaga, tomará un solo color y mantendrá la luz cálida con el brillo más alto.

## Especificaciones

Modelo	B02-B-A60/B05-B-A60
Entrada	220-240V CA 50Hz
Flujo luminoso	806Lm
Temperatura del color	2700K-6500K
Potencia nominal	9W
Portalámpara	E27
CRI	≥Ra80
Vida útil	10.000 horas
Wi-Fi	IEEE 802.11 b/g/n 2.4GHz
Sistemas operativos	Android & iOS
Dimensiones	60x118mm
Peso	B02-B-A60: 60g / B05-B-A60: 63g

ⓘ La bombilla B02-B-A60 es un LED inteligente de dos colores. La bombilla B05-B-A60 es un LED inteligente RGB.

## Introducción al producto



## Características

La bombilla SONOFF LED es un LED inteligente que permite a los usuarios ajustar el brillo y el color, y encender/apagar a distancia los dispositivos conectados a través de su smartphone, también pueden programarla para que se encienda/apague y compartirla con la familia para que la controlen juntos.



Control remoto desde plicación



Programas



Control por voz



Control compartido



Escenas



Modo escena



Regulación progresiva



Estado de sincronización



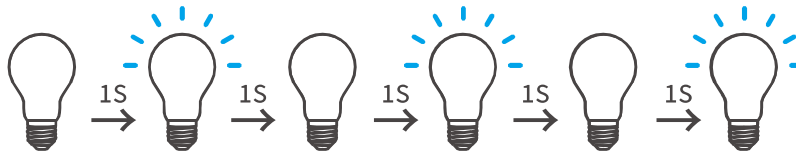
Agregar cámara



Control grupal

## Restablecimiento de los ajustes de fábrica

Presione el interruptor de la luz 3 veces consecutivas en un intervalo de 1 s (Apagado-Encendido-Apagado-Encendido-Apagado-Encendido) cuando la luz esté encendida. El "modo de ventilación" indica que el dispositivo entra en el modo de sincronización rápido (Touch).



- ⓘ Restablezca el dispositivo a los valores predeterminados de fábrica si desea utilizar otras redes Wi-Fi. A continuación, vuelva a conectar la red.

## Problemas frecuentes

### ¿Por qué el dispositivo permanece "Sin conexión"?

- ① Es posible que haya introducido una contraseña de Wi-Fi incorrecta.
- ② Es posible que la distancia entre el interruptor y el router sea demasiado grande o que el entorno provoque interferencias. Piense en acercarlos entre sí. Si falla, vuelva a añadirlo.
- ③ La red 5G Wi-Fi no es compatible y solo admite la red inalámbrica de 2,4 GHz.
- ④ Es posible que el filtrado de direcciones MAC esté activado. Desactívelo.

Si no ha sido posible solucionar el problema mediante ninguno de los métodos anteriores, puede abrir la red de datos móviles del teléfono para crear un punto de acceso Wi-Fi y, a continuación, volver a añadir el dispositivo.

Hereby, Shenzhen Sonoff Technologies Co., Ltd. declares that the radio equipment type B02-B-A60/B05-B-A60 is in compliance with Directive 2014/53/EU. The full text of the EU declaration of conformity is available at the following internet address:

<https://sonoff.tech/usermanuals>



**Shenzhen Sonoff Technologies Co., Ltd.**

1001, BLDG8, Lianhua Industrial Park, shenzhen, GD, China  
ZIP code: 518000

Website: [sonoff.tech](https://sonoff.tech)

MADE IN CHINA

